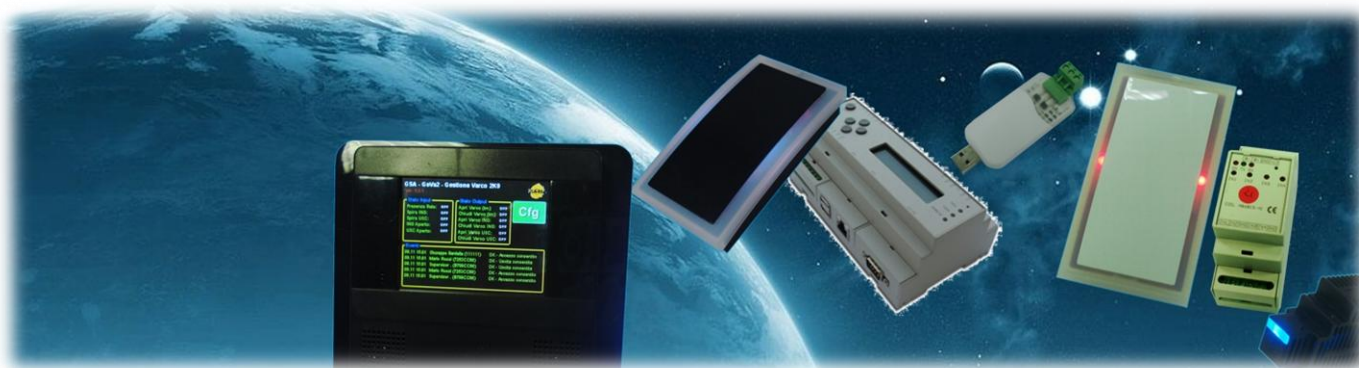


...i Terminali ...

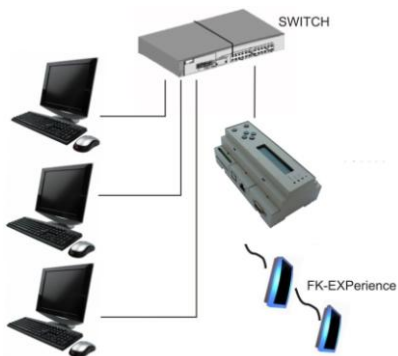
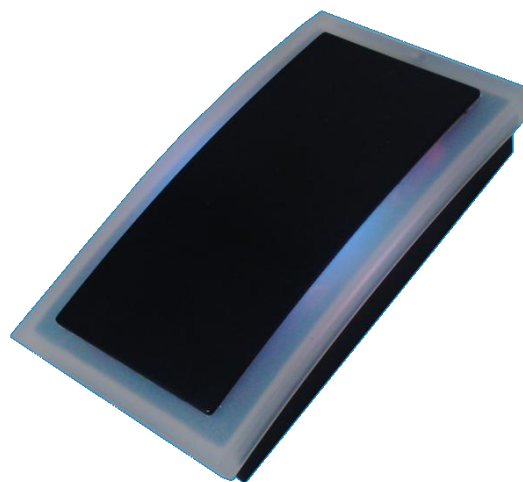
FK Exp(125-13,56)



**FK Exp** è un terminale di prossimità (125 KHz o 13,56 MHz ISO 14443/A) per la gestione del controllo accessi con tecnologia Multimaster, può essere collegato ad un concentratore Hardware oppure ad un PC tramite linea seriale RS485 nel numero massimo di 255 terminali interconnessi alla stessa linea. Dispone inoltre di un'interfaccia utente basata su un LED RGB ed un buzzer il cui utilizzo è completamente personalizzabile dall'utente. Lo stato del terminale viene evidenziato tramite il cambiamento dell'intensità luminosa e del colore del Led, la riproduzione di una suoneria specifica e l'attivazione del relai e degli output aggiuntivi.

#### CARATTERISTICHE TECNICHE

- Funzionamento  **Slave, Multimaster**
- Interfaccia  **RS485**
- Alimentazione  **12 Vdc**
- Assorbimento  **I<sub>max</sub>= 310 mA**
- Nr. Max terminali  **255**
- TAG supportati  **Em4x02 (125 KHz)**  
 **MIFARE 13,56 MHz Iso 14443/A**
- Distanza lettura  **12 cm**



- Input/Output  **2 TTL**
- Output  **1 relè C-NC-NO**
- Segnalazioni  **Led RGB e Buzzer sonoro**
- Peso  **150 gr.**
- Materiale  **ABS**
- Dimensioni  **12.5 x 7 x 2.5 cm**
- Temperatura funzionamento  **0°...50°C**