

## ...Tipologie di Card..

## Tessere plastiche, chip Magnetiche, contacless



### PRODOTTI

- PVC, carta plastificata, format ISO
- Tessere laminate da mm.0,30 a mm. 0,82.
- Tessere con chip a contatto.
- Tessere con rfid, chip contactless.
- Tessere con scratch.
- Tessere con bande Magnetiche.
- Tricard, tessere fuori formato.
- Tessere personalizzate.

### CARATTERISTICHE TECNICHE

**Materiali:** PVC, CARTA PLASTIFICATA, PET.

**Formati:** mm.85,60x53,98; fuori formato standard

**Spessori:**mm.0,82: mm 0,76; mm 0,50; mm 0,40; mm 0,40.

**Processi di stampa:**digitale, offset, re transfer e termografica.

**Stampa:**quadricromia e colori pantone.

**Tecnologie:**codici a barre (code 39, code 128, ean 13, ean 8,2/5 interleaved), banda Magnetica (LoCo 300oe, HiCo 2750oe, HiCo4000oe), memory chip (4442, 5542, 4428, 5528), antenne (bassa frequenza 4100, 4102, 4200, 5557, 5577; alta frequenza Mifare 1k, Ultralight).

**TESSERE RFID: utilizzi come Card di accesso (hotel, centri benessere, aziende) ski-pass, city card, card assistenza**



#### FORMATO

mm.85,60x53,98

#### SPESSORI

mm. 0,76  
mm. 0,82

#### STANDARD

Bassa frequenza (125) (EM4100, T5557)  
Alta Frequenza (13,56) (Mifare 1 K Philips e Infineon, Mifare 4K, Mifare Ultralight 512 byte)

**TESSERE CON CODICI A BARRE: fidelity card, family card, gift card, tessera per Eventi, convention, meeting, supermercati e grande distribuzione**



#### FORMATO

mm.85,60x53,98

#### SPESSORI

mm. 0,76  
mm. 0,82

#### STANDARD

Code 39, code 128, ean 13, ean 8, 2/5 interleaved

**TESSERE CON BANDA MAGNETICA: fidelity card (sconti, riduzioni, bonus), controllo accessi (palestre, piscine, centri benessere, parcheggi)**



#### FORMATO

mm.85,60x53,98

#### SPESSORI

mm. 0,76  
mm. 0,82

#### STANDARD

LoCo 300oe, HiCo 2750oe, HiCo 4000oe



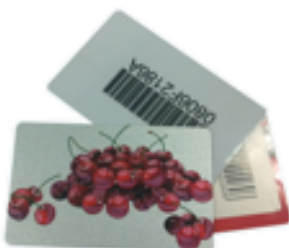
**TESSERE CON CHIP:** tessere fedeltà, abbonamenti, tessere prepagate, borsellino elettronico, raccolta punti.

FORMATO	SPESSORI	STANDARD
mm.85,60x53,98	mm. 0,76	4442, 5542, 4428, 5528



**TESSERE PROMOZIONALI ED ASSOCIATIVE:** fidelity card, fan club, associazioni, abbonamenti, eventi.

FORMATO	SPESSORI	STANDARD
mm.85,60x53,98	mm. 0,76 mm. 0,50	scratch off termico, etichetta



**TESSERE STACCATTACCA:** quando è necessario riportare i dati della card  
Su modulistica dedicata.

FORMATO	STAMPA	CONFEZIONE
mm.40x30	1+0 (colore nero su un lato)	Attaccata sulla card, riporta la stessa numerazione variabile (numeri, codici a barre) e può essere rimossa per essere applicata su formulari clienti.



**TESSERE FUORI FORMATO:** tessere promozionali, tessere prepagate.

FORMATO	SPESSORI	CONFEZIONE
mm.86,60x150	mm. 0,50 mm. 0,40	codice a barre

**SERVICE AUTOIMBUSTANTE:** Servizio abbinato alla produzione delle tessere plastiche. Dove è possibile realizzare chiavi in mano la creazione di tutto il materiale occorrente per la postalizzazione della tessera abbinata al suo modulo personalizzato, piegato debitamente come da specifiche del cliente, imbustato all'interno delle buste commerciali.

MATERIALE	FORMATO
Carta patinata opaca 150gr.	Cm. 23,50 x 29,50

**TESSERE TECNOLOGIE MISTE:** utilizzi come Card di accesso (hotel, centri benessere, aziende) skipass, city card, card assistenza, integrazione sistemi



FORMATO	SPESSORI	STANDARD
mm.85,60x53,98	mm. 0,76 mm. 0,82	Doppia banda magnetica, singola o doppia banda + transponder ( 125 o 13,56) o con inserimento di chip a contatto ecc..